

# RAPPORT ANNUEL 2021

---

---

---

---

---

---

---

---



**travail ateliers**  
**protégés** évolution  
thérapeutique **respect** équilibre  
diversité **coopération**  
agilité

---

---

---

---

---

---

---

---

# NOTRE MISSION

---

L'ATP asbl **encourage** les personnes vivant avec une maladie psychique dans leur **processus de réhabilitation psycho-sociale**.

L'ATP asbl leur permet **l'accès à des emplois** dans des environnements de travail **propices au rétablissement**.

Les professionnels de L'ATP asbl **s'engagent** à **ouvrir le champ des possibilités de travail** pour ces personnes.

# VISION

---

L'ATP asbl vise l'accès au travail pour les personnes les plus démunies du fait d'une maladie psychiatrique.

# SOMMAIRE

---

**Contacts - 4**

**Préfaces - 5**

## **1. Les Ateliers - 7**

- 1.1. L'atelier Kielener Atelier
- 1.2. L'atelier Schiereener Atelier
- 1.3. L'atelier Éilenger KonschtWierk
- 1.4. L'atelier Haff Ditgesbaach
- 1.5. Licorne
- 1.6. L'atelier Hondsburren

## **2. Effectifs - 10**

- 2.1. Moyenne des personnes encadrées.
- 2.2. Admissions et fin de mesure

## **3. Santé/sécurité au travail - 12**

- 3.1. Accidents.
- 3.2. Formation Santé Sécurité
- 3.3. Label SGS de l'Association d'Assurance contre les Accidents
- 3.4. Actions générales

## **4. Dons et formations - 15**

- 5.1. Dons
- 5.2. Formation du personnel encadrant et encadré

## **5. Les évènements - 16**

News 2021



Administration : 8, Zone Industrielle | L-8287 Kehlen | Tél.: 26 33 16 84-1 | Fax: 26 33 16 83 | [atp@atp.lu](mailto:atp@atp.lu)

---



Menuiserie & Cannage | Cuisine | Serrurerie | Couture | Gestion technique

---

Kielener Atelier | 8, Zone Industrielle | L-8287 Kehlen | Tél.: 33 33 47-1 | Fax: 33 37 86 | [kielener.atelier@atp.lu](mailto:kielener.atelier@atp.lu)



Sous-traitance | Cuisine | Restaurant

---

Schierener Atelier | 17, rue de la Gare | L-9122 Schieren | Tél.: 26 81 27-1 | Fax: 26 81 27 320 | [schierener.atelier@atp.lu](mailto:schierener.atelier@atp.lu)



Équipe agricole | Buttek vum Haff | Cuisine | Jardinage bio | Bougies | Pæerdsstall

---

Haff Ditgesbaach | 3, rue du Cimetière | L-9001 Ettelbruck | Tél.: 26 81 49-1 | Fax: 26 81 49 49 | [haff.ditgesbaach@atp.lu](mailto:haff.ditgesbaach@atp.lu)



Vannerie | Sérigraphie | Cuisine | Design de Produits

---

Éilenger KonschtWierk | 7f am Brill | L-3961 Ehlang-sur-Mess | Tél.: 26 37 39-1 | Fax: 26 37 39 39 | [eilenger.konschtwierk@atp.lu](mailto:eilenger.konschtwierk@atp.lu)



Barres céréales | Agriculture urbaine

---

Atelier Hondsburren | 21, rue du Dix Septembre | L-9560 Wiltz | Tél.: 25 95 55-1 | Fax: 26 95 55 70 | [atelier.hondsburren@atp.lu](mailto:atelier.hondsburren@atp.lu)



Feutrage de laine | Boutique

---

Licorne | 35, rue Grande-Duchesse Charlotte | L-7580 Mersch | Tél.: 28 12 02-1 | Fax: 28 12 02 50 | [licorne@atp.lu](mailto:licorne@atp.lu)

# PRÉFACES

---

Chères lectrices, chers lecteurs,

Nous sommes très heureux de vous présenter le rapport d'activité 2021 de l'ATP asbl.

Nos équipes s'appliquent à donner du travail aux personnes vivant avec une maladie psychique en vue de favoriser leur retour en emploi et leur rétablissement.

Toutes nos actions sont orientées vers la personne pour lui permettre de s'épanouir et de se développer professionnellement et personnellement.

Nous mettons un point d'honneur à adapter les tâches de travail aux capacités des personnes encadrées, à participer au développement de leurs compétences et à la restauration de leur estime de soi souvent meurtrie par des périodes de maladie de longue durée.

2021, fut une année intense qui a été notamment marquée par l'ouverture du service Hondsburren à Wiltz et aussi par un ralentissement de l'élan du service Licorne à Mersch ouvert l'année précédente (ralentissement dû aux inondations du mois de juillet 2021).

## QUALITÉ

L'asbl a continué malgré tout à avancer dans l'implémentation des projets en cours et à concentrer ses efforts d'amélioration continue au niveau de tous les processus internes : psycho-social, administratifs et

financiers, ressources humaines, santé-sécurité et au sein de tous les services.

C'est ainsi que le système de gestion calqué sur le modèle ISO 9001-version 2015 a pu être affiné.

## ENGAGEMENT

La direction s'était engagée en 2019 à renforcer ses actions de prévention des risques psycho-sociaux ainsi que la visée de son objectif Zéro accident. Dans ce cadre, le temps consacré à la formation du personnel s'est accru en 2021.

Je remercie tous les travailleurs de l'ATP asbl (personnel encadrants, personnel encadrés, stagiaires...) qui se sont engagés et qui travaillent de concert pour défendre les valeurs transversales de l'ATP asbl que sont le respect, l'évolution, la coopération, l'agilité, l'équilibre et la diversité.

Merci aussi aux membres du Conseil d'Administration toujours présents et engagés (et ce de manière bénévole) pour trouver des solutions et des orientations novatrices pour l'asbl.

**Sandrine Bem**

Directrice de l'ATP asbl

---

Malheureusement la crise sanitaire s'est prolongée aussi pendant toute l'année 2021 et a affecté du moins en partie le quotidien de nos services et de notre personnel. Notre objectif était, malgré tout, de continuer à fonctionner de façon aussi normale que possible. Ce n'était ni chose facile pour nos participants, ni pour les membres de notre personnel.

Cependant, cela me remplit de fierté de voir rétrospectivement l'engagement et le sens du devoir dont vous avez tous fait preuve en ces temps difficiles, que vous avez tous mis en œuvre toutes les mesures nécessaires et qu'ainsi aujourd'hui nous n'avons pas à déplorer la perte d'un des membres de notre communauté.

De plus, malgré tous les ajustements et mesures de précaution, nous avons tous pu rétablir des conditions de travail très proches de la normalité. Le service social a pu reprendre certaines de ses activités prévues en 2021. Nous avons pu accueillir de nouveaux collaborateurs et je suis convaincu que, même si la crise sanitaire ne semble pas encore terminée, nous continuerons à défier ensemble toutes les difficultés, toujours au bénéfice de nos participants.

Un grand Merci aux membres du conseil d'administration, à tout le personnel de l'ATP asbl pour la bonne collaboration et leur engagement à tous les niveaux tout au long de l'année 2021.

**Jörg Wimpfheimer**  
Directeur Adjoint Psychosocial

# 1. LES ATELIERS DE TRAVAIL THÉRAPEUTIQUES ET PROTÉGÉS

---

## 1.1. L'atelier Kielener Atelier à Kehlen.

Cet atelier est conventionné pour 55 personnes encadrées en convention thérapeutique dont 50% bénéficient d'un contrat de droit commun en atelier protégé.

Le Kielener Atelier est situé en plein cœur de la Zone Industrielle de Kehlen. Les activités proposées sont des activités de cuisine, travaux du métal, du bois et du tissu. L'atelier dispose d'un restaurant ouvert au public. En 2021, le restaurant a surtout fonctionné via take-away du à la crise sanitaire. L'implantation au cœur de la zone industrielle permet un contact direct avec les travailleurs de la zone industrielle.

## 1.2. L'atelier Schierener Atelier à Schieren.

Cet atelier est conventionné pour 40 personnes encadrées en convention thérapeutique dont 50% bénéficient d'un contrat de droit commun en atelier protégé.

Le Schierener Atelier est situé à Schieren. Il a pour avantage, la proximité directe de la gare. Les activités proposées sont : la sous-traitance, la tapisserie/cannage et la cuisine. En 2021, l'atelier de tapisserie a dû être arrêté à cause de l'impossibilité de trouver un remplacement du chef d'atelier

de tapisserie cannage parti en pension. Une partie du personnel encadré qui était en poste en cannage a été engagé au sein de l'atelier de menuiserie de Kehlen qui a repris l'activité de cannage.

## 1.3. L'atelier Éilenger KonschtWierk à Ehlinge-sur-Mess.

Cet atelier est conventionné pour 40 personnes encadrées en convention thérapeutique dont 50% bénéficient d'un contrat de droit commune en atelier protégé.

Le Eilenger KonschtWierk est situé dans la commune de Reckange-sur-Mess. Les activités qui y sont proposées sont la création d'objets de design, la cuisine et la sérigraphie d'art et depuis le mois de mars 2021 l'activité de vannerie.

L'atelier de menuiserie du Eilenger KonschtWierk a été supprimé au profit d'une activité présentant moins de risques d'accident. Certaines personnes travaillant au sein de l'atelier de menuiserie du Eilenger KonschtWierk ont été accueillies au sein de l'atelier de menuiserie du Kielener Atelier. Les personnes qui n'ont pas pu être transférées ont reçu une formation au métier de vannier.

---

#### **1.4. L'atelier Haff Ditgesbaach à Ettelbruck.**

Cet atelier est conventionné pour 50 personnes encadrées en convention thérapeutique dont 50 % bénéficient d'un contrat de droit commun en atelier protégé.

L'atelier Haff Ditgesbaach est situé à proximité de la gare et offre des activités de travail au cœur de la nature sur un domaine de 18 hectares. Les activités proposées sont la création et la fabrication de bougies, les écuries, la cuisine, l'exploitation d'un jardin sous le label bio, et la ferme.

#### **1.5. L'atelier Licorne à Mersch.**

L'atelier Licorne a ouvert ses portes en juin 2020 au centre de Mersch. C'est un service créé en collaboration avec le CHNP qui accueille principalement des personnes hospitalisées au sein de la filière de psychiatrie socio-judiciaire. Les activités proposées sont des activités de feutrage de laine et une boutique. L'activité de boutique (permettant le contact des personnes encadrées avec la clientèle externe) a commencé en juin 2021. Les inondations de juillet 2021 ont ravagé la boutique ce qui a nécessité de longs mois de séchage et de travaux. La boutique a pu ré-ouvrir ses portes en novembre 2021.

#### **1.6. L'atelier Hondsburren à Wiltz.**

L'atelier thérapeutique de Wiltz a ouvert en décembre 2021, avec un atelier de production de barres de céréales.

Cet atelier est conventionné pour 40 personnes encadrées sous convention thérapeutique. L'équipe est composée d'experts dans leur métier (ex : un cuisinier) et d'une équipe pluridisciplinaire capable de :

- travailler avec le réseau de la psychiatrie extrahospitalière pour soutenir les usagers du service,
- travailler avec les acteurs économiques et locaux.

L'objectif est de favoriser l'insertion des personnes en milieu ordinaire de travail et/ou de développer leur participation citoyenne souvent mise à mal par des hospitalisations récurrentes.

L'atelier Hondsburren, donne du travail au public concerné et souhaite développer et voir renaître les capacités d'autodétermination, d'empowerment pour chaque personne participant à un projet via un projet de réhabilitation où l'individu est au centre des préoccupations.

La réhabilitation repose sur l'idée que toute personne est capable d'évoluer vers un projet de vie choisi. Elle concerne différents champs de la personne : clinique (symptômes, traitements), fonctionnel (ca-

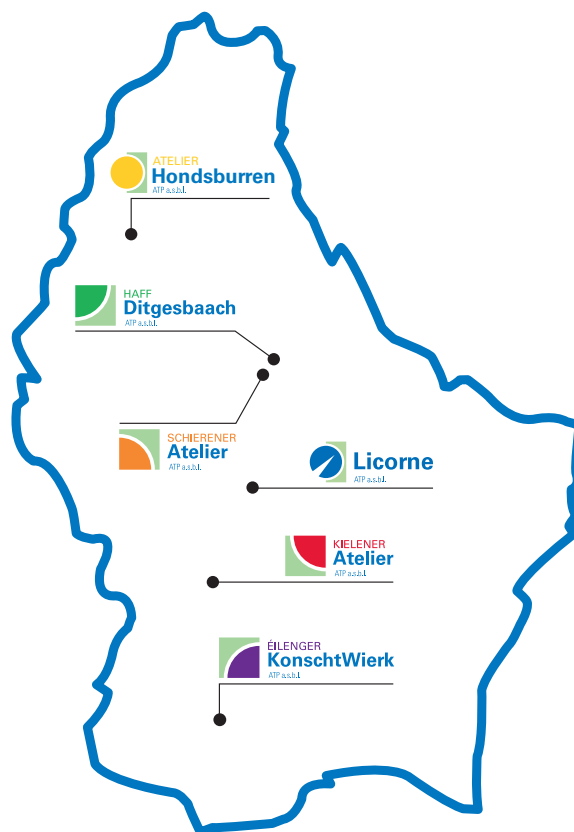


capacités cognitives, motrices relationnelles, d'autonomie) et social (logement, gestion du budget, retour à l'emploi). La réhabilitation psychosociale, le rétablissement et l'inclusion des personnes souffrant de troubles psychiques sont aujourd'hui considérées comme des priorités de santé au niveau européen.

Les bénéfices du travail sont nombreux et de nature diverse. Ils ont fait l'objet

d'études diverses qui identifient ses principales dimensions. Le travail de l'ATP asbl et dans tous ses services, se base sur ce concept.

L'atelier thérapeutique Hondsburren à Wiltz a pour objectif de favoriser une meilleure qualité de vie pour les personnes encadrées ainsi que le rétablissement de ces personnes.



## 2. EFFECTIFS

### 2.1. Moyenne des personnes encadrées.

L'ATP asbl encadre des personnes au travail. Certaines personnes sont en convention thérapeutique, d'autres bénéficient d'un contrat en atelier protégé. Le tableau suivant présente un état des lieux de la répartition des personnes par services sur les 6 sites.

L'atelier Hondsburren ayant démarré ses activités avec 5 personnes encadrées en décembre 2021, n'est pas repris au décompte car la moyenne annuelle est non

représentative. Aussi, il convient de ne pas considérer la différence entre ce que prévoit la convention et le réel dans la mesure où l'atelier Hondsburren n'a ouvert ses portes qu'en décembre 2021 avec un effectif d'encadrement de deux personnes.

En 2021, le Kielener atelier a baissé ses effectifs en vue d'accueillir les personnes des autres sites, suite à la fermeture de l'atelier de menuiserie au Éilenger KonschtWierk et à l'atelier de tapisserie cannage du Schiereener Atelier. L'atelier n'a pas intégré de nouvelles personnes afin d'accueillir les personnes des autres sites.

	Suivant convention	Moyenne globale mensuelle des personnes encadrées	Moyenne personnes en convention thérapeutique	Moyenne personnes en contrat de travail en atelier protégé
Kielener Atelier	55	46,5	18,25	28,25
Schiereener Atelier	40	38,16	19,83	18,33
Haff Ditgesbaach	50	42,75	18,92	23,83
Éilenger KonschtWierk	40	37,08	20,50	16,58
Licorne (service ouvert depuis 2020)	12	5,75	5,75	0
Hondsburren (service ouvert depuis 12/2021)	40	nr	nr	na
TOTAL	237	170,24	83,25	86,99

---

## 2.2. Admissions et fin de mesure

En 2021, 51 demandes d'admission ont été traitées. Parmi les demandes 63 % sont des demandes d'hommes et 37 % de femmes.

En 2021, 52 % des demandeurs avaient un diagnostic de psychose, 16 % de dépression, 6 % de trouble de la personnalité, 26 % des demandeurs présentaient un autre diagnostic.

En 2021, l'ATP asbl compte 37 arrêts de mesure (départs de personnes) contre 26 en 2020. Hypothèse: l'augmentation des départs pourrait être expliquée par la crise sanitaire.

## 3. SANTÉ/SÉCURITÉ AU TRAVAIL

---

### 3.1. Accidents

Nombre d'accidents de travail déclarés en 2021 : 12

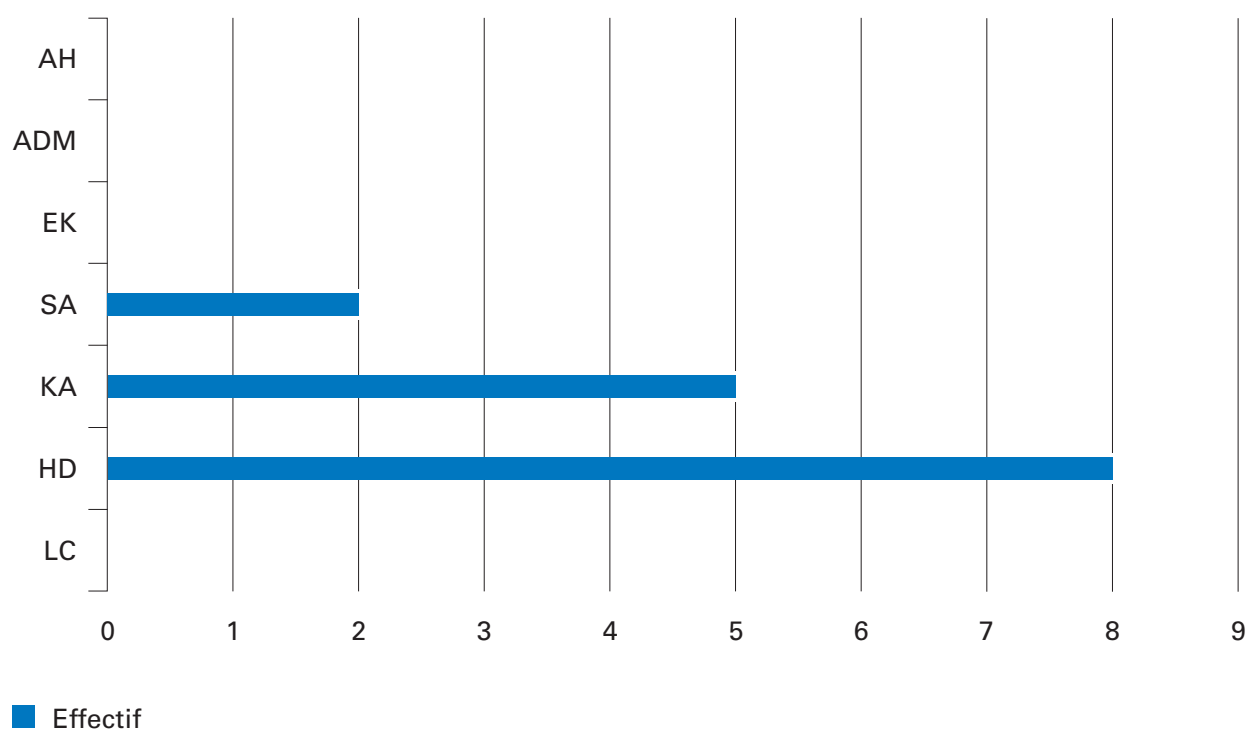
Nombre d'accidents de trajet déclarés en 2021 : 3

Ces 15 accidents sont répartis de la façon suivante :

- 11 collaborateurs sous contrat atelier protégé ;
- 2 personnes sous convention thérapeutique ;
- 2 collaborateurs encadrants ;
- 1 personne en stage ;

Par service nous pouvons voir dans le graphique 1 que le Haff Ditgesbaach (HD) est celui où s'est produit le plus d'accidents.

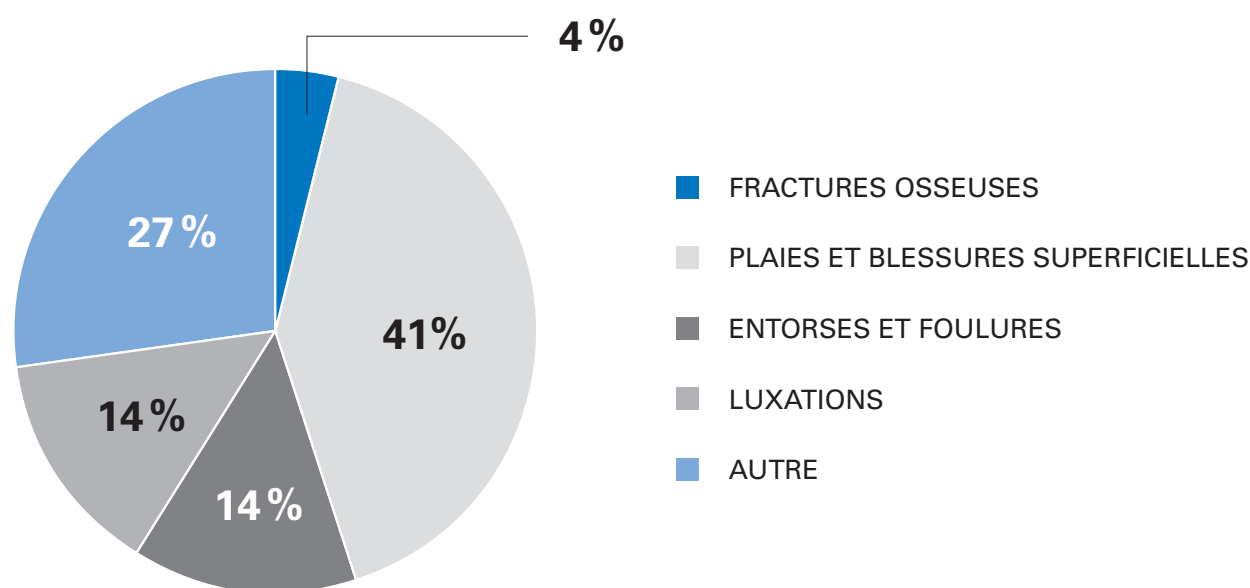
#### PART D'ACCIDENTS EN 2021 PAR SITE



GRAPHIQUE 1 : NOMBRE D'ACCIDENTS PAR SITE EN 2021

Ces accidents ont cumulé un total de 92 jours de congés maladie contre 203 jours en 2020 avec ci-après dans le graphique 2, le pourcentage des différentes blessures causées par ces accidents.

#### TYPES DE BLESSURES LIÉS AUX ACCIDENTS - 2021



GRAPHIQUE 2: TYPES DE BLESSURES

### 3.2. Formations Santé Sécurité

12 collaborateurs du personnel encadrant ont été formés aux Premiers Secours.

4 ont été formés à la conduite d'engins type Chariot élévateur.

16 personnes ont pu bénéficier des formations dites psychosociales comme le repérage et l'intervention en cas de

crise suicidaire, les premiers secours en santé mentale, le trouble anxieux...

### 3.3 Label SGS de l'Association d'Assurance contre les Accidents

Le label a été renouvelé pour les sites de Kehlen, Schieren et Ehlange-sur-Mess. Il a été mis en place pour le site Licorne.



### 3.4. Actions générales

Une des actions majeures dans le cadre de la gestion opérationnelle en santé et sécurité au travail était la mise en place d'un système commun de gestion des produits chimiques. Cette démarche a été réalisée en 2021 pour tous les sites de l'ATP.

L'objectif visé étant principalement la réduction des produits considérés comme dangereux.

Le chantier des Ateliers Hondsburren est presque terminé : en 2021 la serre sur toiture était en étude et construction ; et le site avec les installations techniques et ateliers barres de céréales étaient finalisées et en cours de réception par un organisme de contrôle externe accrédité.

L'ATP asbl a continué à procéder à des audits externes volontaires pour le contrôle d'hygiène de ses cuisines.

Le service Licorne a obtenu le label SGS en collaboration avec l'AAA (Association d'Assurance Accident). Une certification maintenue pour les services Eilenger KanschWierk, Schierener Atelier, Kieleener Atelier. L'objectif étant de valoriser et maintenir un niveau de qualité optimal en matière de gestion efficace de la sécurité et de la Santé au travail.

Dans cette même optique, l'équipe encadrante du Haff Ditgesbaach a pu profiter d'une formation/supervision de ses équipes par le centre de médiation civile et commerciale dans le but de gestion primaire des risques psycho-sociaux.

## 4. DONNS ET FORMATIONS

---

### 5.1. Dons

En 2021, l'asbl a reçu 54 725 euros de dons.

Une partie de ces dons a été affectée ou seront affectés à :

- la finalisation du projet de serre en toiture de l'atelier Hondsburren.
- le financement des bons d'achats de fin d'année pour le personnel encadré.
- la mise en place du projet « image de soi et photo » pour Licorne en collaboration avec un photographe et une spécialiste du looking.
- l'achat de vêtements de travail personnalisés pour les personnes travaillant dans la cuisine du Kielener Atelier.

En 2021 nous avons aussi reçu des dons en nature : matériel de bureau et chaises qui ont été affectés à l'atelier Hondsburren à Wiltz.

Grâce à l'argent récolté en 2019-2020 suite à la campagne [www.1sur4.lu](http://www.1sur4.lu) et le projet de vente de masques confectionnés notamment par des artistes dans le cadre de cette même campagne, nous finançons un contrat d'apprentissage adulte pour une personne en convention thérapeutique. L'objectif étant pour cette personne l'insertion en milieu ordinaire de travail sur un poste qualifié. Ce financement devrait s'étaler sur les trois ou quatre exercices suivants, durée prévue du contrat d'apprentissage.

### 5.2. Formation du personnel encadrant et encadré

En 2021 l'ATP asbl a investi 49 491 euros pour la formation de ses 138 salariés (personnel encadrant et personnel en contrat de l'atelier protégé) contre 31 040 euros en 2021.

L'équipe encadrante du Haff a bénéficié de 7 jours de formation à la culture médiative. Formation organisée en lien avec les résultats de l'étude « bien-être au travail » réalisée à la demande de l'ATP asbl en 2019 et ce afin d'amoindrir les risques psycho-sociaux liés à l'activité de l'asbl.

Nous avons développé les formations internes en privilégiant le transfert de l'expertise du personnel psycho-social au personnel encadrant et continuer à mettre à jour les formations réglementaires du personnel. (liées à la santé sécurité du personnel)

Nous avons aussi atteint l'objectif fixé en 2020 qui était la formation de la majorité du personnel encadrant à la détection de la crise suicidaire.

## 5. LES ÉVÈNEMENTS

---

News 2021



DÉMÉNAGEMENT DE L'ATELIER DE  
MENUISERIE DU ÉILENGER KONSCHTWIERK  
VERS LE KIELENER ATELIER

# 01/04/2021

## Recette EK

### pour Galette des Rois à la frangipane



TEMPS PRÉPARATION **30MIN**  
POUR **6** PERSONNES

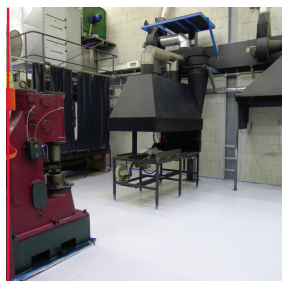
#### INGRÉDIENTS:

- 2 PÂTES FEUILLETÉES
- 140gm DE POUDRE D'AMANDE
- 100 gm DE SUCRE FIN
- 2 ŒUFS
- 75gm DE BEURRE MOU
- 1 JAUNE D'ŒUF
- 1 FÈVE OU FIGURINE

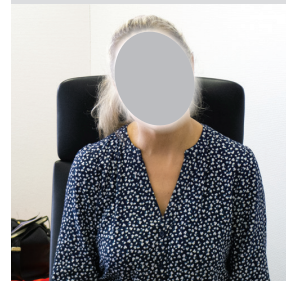
- 1)** Placer une pâte feuilletée dans un moule à tarte, piquer la pâte avec une fourchette.
- 2)** Dans un saladier, mélanger la poudre d'amandes, le sucre, les 2 œufs et le beurre mou.
- 3)** Placer la pâte obtenue dans le moule à tarte et y cacher la fève.
- 4)** Recouvrir avec la 2<sup>ème</sup> pâte feuilletée, en collant bien les bords.
- 5)** Faire des dessins sur le couvercle et badigeonner avec le jaune d'œuf.
- 6)** Enfourner pendant 20 à 30min à 200 °C
- 7)** Bon appétit!



LE SOL DE L'ATELIER  
DE SERRURERIE  
DU KIELENER  
ATELIER A ÉTÉ  
REMISE EN PEIN-  
TURE PAR L'ÉQUIPE.



Mme Chorouk Aboulbal  
a intégré le service d'Ad-  
ministration en qualité  
d'assistante Santé &  
Sécurité à partir du 4  
janvier 2021. Bienvenue  
à elle! *(Remplace H. Bouzid)*



Mme Monika Kanczuga  
est la nouvelle psycholo-  
goue du Kielener Ate-  
lier et du Haff Ditges-  
baach. Le KA et le HD  
lui souhaitent la bien-  
venue! *(Remplace Anne Weis-  
gerber)*



■ M. LAURENT CAILLET A INTÉGRÉ L'ÉQUIPE DE CUISINE DU SCHIERENER ATELIER. BIENVENU PARMIS NOUS !

# Édition spéciale St Valentin



■ RÉALISATIONS DE L'ÉQUIPE DE L'ATELIER LICORNE MERSCH.



■ NOUVELLES ÉTAGÈRES POUR LICORNE RÉALISÉES PAR L'ÉQUIPE DE MENUISERIE DE L'ÉILENGER KONSCHTWIERK.



■ REPRODUCTION D'ŒUVRES D'ARTS EN COURS À L'ATELIER DE SÉRIGRAPHIE DE L'ÉILENGER KONSCHTWIERK.



## La collection 2021 de « Beiewuessdunch » est arrivée!



DISPONIBLE DANS NOS BOUTIQUES ET À L'ÉILENGER KONSCHTWIERK.



Fabrication d'un gabion « garde corps » réalisé avec des fers à béton soudés (environs 110 m de fer).



Ron Haumann a intégré l'équipe du Éilenger KonschtWierk comme éducateur instructeur pour l'atelier d'objets tressés (saules).



Adeline Volpagni a rejoint l'équipe du Haff Ditgesbaach, département Pärdsstall en tant qu'éducatrice instructrice.



**Consignes d'hygiène vestimentaire et corporelle :**

- Ayez une tenue professionnelle complète et propre à chaque séance de travaux pratiques.
- Réservez uniquement votre torchon pour la prise des récipients et des plats chauds.
- Portez impérativement une coiffe, toque, calot, charlotte enveloppante.
- Lavez-vous les mains avant et après chaque séance de travaux au lave main réglementaire.
- Ayez les ongles courts, et brossez-les régulièrement.
- Essayez-vous avec le papier jetable.
- Si vos chaussures de travail ou vos vêtements sont usés ou non appropriés, informez votre responsable de cuisine.

**Consignes relatives à l'hygiène du matériel et des locaux :**

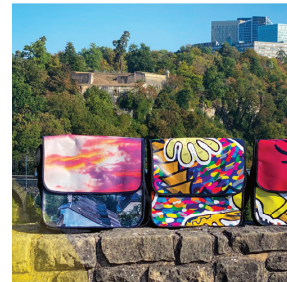
LE COLLECTIF DES CUISINIERS DE L'ATP A ÉDITÉ UN CATALOGUE INTERNE CONCERNANT LES RÈGLES DE CONDUITE D'HYGIÈNE EN CUISINE. CE LIVRET D'ACCUEIL EST ÉDITÉ EN LANGUE ALLEMANDE ET FRANÇAISE ET SERA DISTRIBUÉ AUX NOUVEAUX ARRIVANTS EN CUISINE.



LA COLLECTION DE NOUVEAUX IMPRIMÉS POUR LA GAMME BÉBÉ 2021 EST EN COURS D'IMPRESSION À L'ÉILENGER KONSCHTWIERK. SORTIE PROCHAINE DE NOUVEAUX PRODUITS.



SACS CONFECTIONNÉS PAR L'ATELIER DE COUTURE AVEC DES BÂCHES PUBLICITAIRES RÉCYCLÉES.



## Ici la serrurerie



MME THESSY REDER A INTÉGRÉ L'ÉQUIPE DE L'ÉILENGER KONSCHTWIERK EN TANT QUE CHARGÉE DE DIRECTION.



MME LAURENCE PIRARD A REJOINT LE SERVICE PSYCHOSOCIAL DE L'EK EN QUALITÉ D'ASSISTANTE SOCIALE.



L'ATELIER DE SERRURERIE DU KIELENER ATELIER A RÉALISÉ UNE INSTALLATION MONUMENTALE POUR L'ARTISTE LUXEMBOURGEOISE FLORENCE HOFFMANN – AINSI QU'UN BANC CONSTRUIT À PARTIR DE DEUX SNOWBOARDS ALLONGÉS...

## Ici Licorne



DE NOUVEAUX TABOURETS RÉALISÉS PAR L'ATELIER DE MENUISERIE EN COLLABORATION AVEC L'ATELIER DE SERRURERIE DU KIELENER ATELIER SERONT EN VENTE À LICORNE ( MERSCH ).



MME SANDRA FREITAS A REJOINT L'ÉQUIPE DU SCHIERENER ATELIER EN QUALITÉ DE SECRÉTAIRE. BIENVENUE À ELLE!

MME ANNA GEISEN EST LA NOUVELLE CO-RESPONSABLE DE L'ATELIER DE SOUS-TRAITANCE DE SCHIEREN. BIENVENUE PARMI NOUS!



■ L'atelier de Menuiserie du KA prépare de nouvelles planches à découper pour les boutiques de l'ATP asbl.

## Haff Ditgesbaach : l'équipe du jardin est en pleine récolte



■ À l'atelier de Serrurerie du Kielener Atelier la production pour les entreprises continue...



■ Les ateliers de Design et de Vannerie de l'Éi-lenger KonschtWierk sont en pleine activité...



LES AUTOPOTS DU KIELENER ATELIER ONT PERMIS AUX PREMIERS FRUITS ET LÉGUMES DE GERMER. CI-CONTRE, DES « PAPIKA »...

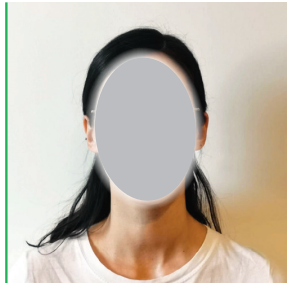
# Bienvenus à l'ATP



CHRISTOPHE ANTOINE EST LE CHARGÉ DE DIRECTION DE L'ATELIER HONDSBURREN. BIENVENU À LUI !



TANIA CARVALHO A INTÉGRÉ LE SERVICE PSYCHOSOCIAL DU KIELENER ATELIER EN QUALITÉ DE PSYCHOLOGUE. BIENVENUE À ELLE !



SOFIA LOPES A REJOINT L'ÉQUIPE DU HAFF DITGESBAACH EN TANT QUE PSYCHOLOGUE. BIENVENUE PARMIS NOUS !



## ICI HONDSBURREN



14/09/21 : les travaux d'installation de la serre de l'atelier Hondsburren avancent.



L'ATELIER SARTINA DU KIELENER ATELIER A RÉALISÉ UNE NOUVELLE COLLECTION DE TABLIERS POUR CUISINE EN COTON.

Venez nous rendre visite sur notre stand au marché

Jenster  
**Maart** à Junglinster

Quand ?  
Le 24/09/2021 de 16h à 23h  
Le 25/09/2021 de 10h à 19h

Plus d'informations sur :  
go-concept.lu






# L'Atelier Hondsburren est ouvert!



**MARC RODENBOUR**  
A INTÉGRÉ L'ÉQUIPE  
DE LA FERME  
DU HAFF  
DITGESBAACH  
COMME ÉDUCATEUR  
INSTRUCTEUR.  
L'ATP LUI SOUHAITE  
LA BIENVENUE !



LE 14/09/2021, LE PERSONNEL ENCADRANT A FAIT LE SERVICE ET NOTRE RESTAURANT A PRÉPARÉ UN BUFFET FROID ET CHAUD, SALÉ ET SUCRÉ.

## ICI ÉILENGER KONSCHTWIERK



LES PRODUITS DU EK SONT TOUTS LES DEUXIÈMES LUNDIS DU MOIS PRÉSENTS AU MARCHÉ DE SCHIFFLANGE. PROCHAIN RDV LE 8 NOVEMBRE DE 8H00 À 12H00.



L'ATELIER LICORNE DE MERSCH S'EST VU ATTRIBUÉ LE LABEL SECHER A GESOND MAM SYSTEM PAR LES REPRÉSENTANTS DE L'AAA.

# ATP asbl

## RAPPORT ANNUEL 2021

---

8, Zone Industrielle | L-8287 Kehlen  
tél.: 26 33 16 84 - 1 | fax: 26 33 16 83 | [atp@atp.lu](mailto:atp@atp.lu)

**[www.atp.lu](http://www.atp.lu)**