

# RAPPORT ANNUEL 2020



# NOTRE MISSION

---

L'ATP asbl **encourage** les personnes vivant avec une maladie psychique dans leur **processus de réhabilitation psycho-sociale**.

L'ATP asbl leur permet **l'accès à des emplois** dans des environnements de travail **propices au rétablissement**.

Les professionnels de L'ATP asbl **s'engagent** à **ouvrir le champ des possibilités de travail** pour ces personnes.

# VISION

---

L'ATP asbl vise l'accès au travail pour les personnes les plus démunies du fait d'une maladie psychiatrique.

# SOMMAIRE

---

**Contacts - 4**

**Préfaces - 5**

**1. Les Ateliers - 7**

- 1.1 L'atelier Kielener Atelier
- 1.2 L'atelier Schierener Atelier
- 1.3 L'atelier Éilenger KonschtWierk
- 1.4 L'atelier Haff Ditgesbaach
- 1.5 Licorne
- 1.6 L'atelier Hondsburren

**2. Le personnel encadré - 8**

- 2.1 Les chiffres
- 2.2 Admissions et fin de mesure

**3. Santé/sécurité au travail - 10**

**4. Les évènements - 11**

- 4.1 News 2020

**5. Revue de presse - 18**



Administration : 8, Zone Industrielle | L-8287 Kehlen | Tél.: 26 33 16 84-1 | Fax: 26 33 16 83 | [atp@atp.lu](mailto:atp@atp.lu)

---



Menuiserie | Cuisine | Serrurerie | Couture | Gestion technique

---

Kielener Atelier | 8, Zone Industrielle | L-8287 Kehlen | Tél.: 33 33 47-1 | Fax: 33 37 86 | [kielener.atelier@atp.lu](mailto:kielener.atelier@atp.lu)



Sous-traitance | Cuisine | Tapisserie-cannage

---

Schierener Atelier | 17, rue de la Gare | L-9122 Schieren | Tél.: 26 81 27-1 | Fax: 26 81 27 320 | [schierener.atelier@atp.lu](mailto:schierener.atelier@atp.lu)



Équipe agricole | Buttek vum Haff | Cuisine | Jardinage bio | Ateliers d'artisanat | Pärdsstall

---

Haff Ditgesbaach | 3, rue du Cimetière | L-9001 Ettelbruck | Tél.: 26 81 49-1 | Fax: 26 81 49 49 | [haff.ditgesbaach@atp.lu](mailto:haff.ditgesbaach@atp.lu)



Menuiserie | Sérigraphie | Cuisine | Design de Produits

---

Éilenger KonschtWierk | 7f am Brill | L-3961 Ehlang-sur-Mess | Tél.: 26 37 39-1 | Fax: 26 37 39 39 | [eilenger.konschtwierk@atp.lu](mailto:eilenger.konschtwierk@atp.lu)



Feutrage de laine | Boutique

---

Licorne | 35, rue Grande-Duchesse Charlotte | L-7580 Mersch | Tél.: 28 12 02-1 | Fax: 28 12 02 50 | [licorne@atp.lu](mailto:licorne@atp.lu)

# PRÉFACE

---

2020: Une année perdue, une année gagnée.

2020 restera certainement engravée dans notre mémoire individuelle et collective. La crise pandémique nous a obligé à réorganiser radicalement notre vie de tous les jours dans une dimension inconnue à ce jour. Isolation et distanciation sociale, gestes barrières, mesures hygiéniques et sanitaires, télétravail ou chômage partiel, tests et vaccinations étaient à l'ordre du jour. L'arrêt complet ou partiel au niveau du travail, de l'enseignement, du commerce, de la culture, du sport a paralysé notre vie habituelle alors qu'au niveau des soins médicaux et sanitaires une surcharge de travail énorme a montré les limites de notre système de santé.

Tout cela nous a également amené à faire des réflexions profondes sur les choses essentielles de notre vie, notamment en matière de santé, d'hygiène et de solidarité. Des professions, jusqu'à présente peu respectées, sont devenues « systemrelevant » et ont finalement eu la reconnaissance qu'elles auraient toujours avoir eue. La protection des personnes les plus vulnérables a connue une nouvelle dimension et le volet de la santé mentale, suite aux dommages collatéraux de la pandémie, se retrouvait à la une des sujets d'actualité.

Les personnes vulnérables et la santé mentale sont au premier plan des activités de l'ATP asbl. Malheureusement une grande

partie de ces activités dans nos quatre ateliers thérapeutiques et protégés ont dû cesser partiellement voire complètement. Très vite un système a été mis en place pour assurer le suivi et la prise en charge à distance des salariés et bénéficiaires pour éviter un déclin de leur état de santé mentale. Ce système s'est avéré très efficace et la plus grande partie des personnes encadrées ont pu reprendre leur travail en bonne santé après la phase de confinement.

Notre atelier de couture a très vite repris ces activités avec la production de masques de protection pendant une période où celles-ci n'étaient pas encore omniprésentes dans notre vie de tous les jours. Cet engagement constitue pour moi un grand acte de solidarité.

Entretiens, la plupart de nos activités sont de retour à la normalité et je tiens à remercier tous les membres du personnel pour leur engagement dévoué lors de ces mois très difficiles, mais également toutes les équipes des ateliers qui, par leur respect judicieux des consignes sanitaires et gestes barrières, ont pu éviter une propagation de ce virus malicieux.

Merci pour cette très bonne gestion de crise !

**Jean-Paul Reuter**  
Président de l'ATP asbl

# PRÉFACE

---

2020 a été pour tous une année mouvementée et source d'interrogations et d'adaptations nécessaires.

Ce fut aussi l'expression d'une forte mobilisation générale où chaque collaborateur a fait preuve d'agilité et de créativité.

Le personnel encadré confiné a pu bénéficier de soutien continu des équipes psycho-sociales, soutien à distance par maintien du lien par téléphone et aussi en cas de nécessité, soutien sur place.

Le personnel encadrant quant à lui a continué à travailler et à produire dans certains ateliers pour éviter une perte de revenus et une perte de clientèle. Les cuisiniers ont prêté main forte à la production de masques destinés dans un premier temps à soutenir la population alors que toutes les fournitures faisaient défaut. Les menuisiers ont assuré la livraison de masques et la collecte de tissus... Chacun a fait de son mieux pour soutenir le fonctionnement de l'asbl, continuer à prendre soins des animaux à la ferme, planter au jardin pour assurer une production et du travail pour le personnel encadré des ateliers à leur retour.

Tous les exemples de solidarité et d'engagement ne peuvent être malheureusement pas être cités dans le présent rapport.

Je remercie chaleureusement toutes les personnes qui se sont engagées avec

coeur et détermination, malgré les obstacles rencontrés.

Merci d'avoir participé activement au maintien des activités, au soutien des équipes et des personnes encadrées qui en avaient le plus besoin et à la recherche de solutions pour préserver la santé de tous.

L'application stricte et systématique des mesures d'hygiène et de prévention, les nombreux rappels et actions de sensibilisation semblent avoir jusqu'à présent portés leurs fruits.

Le nombre de personnes infectées par le COVID-19 nous a semblé très minime, continuons nos efforts.

**Sandrine Bem**

Directrice de l'ATP asbl

# 1. LES ATELIERS DE TRAVAIL THÉRAPEUTIQUES ET PROTÉGÉS

---

## 1.1 L'atelier Kielener Atelier

Le Kielener Atelier est situé en plein cœur de la Zone Industrielle de Kehlen. Les activités proposées sont des activités de cuisine, travaux du métal, du bois et du tissu. L'implantation au cœur de la Zone Industrielle permet un contact direct avec les travailleurs de la Zone Industrielle.

## 1.2 L'atelier Schierener Atelier

Le Schierener Atelier est situé à Schieren. Il a pour avantage, la proximité directe de la gare. Les activités proposées sont: la sous-traitance, la tapisserie/cannage et la cuisine.

## 1.3 L'atelier Éilenger KonschtWierk

Le Éilenger KonschtWierk est situé dans la commune de Reckange-sur-Mess. Les activités qui y sont proposées sont la menuiserie, la création d'objets de design, la cuisine et la sérigraphie d'art.

## 1.4 L'atelier Haff Ditgesbaach

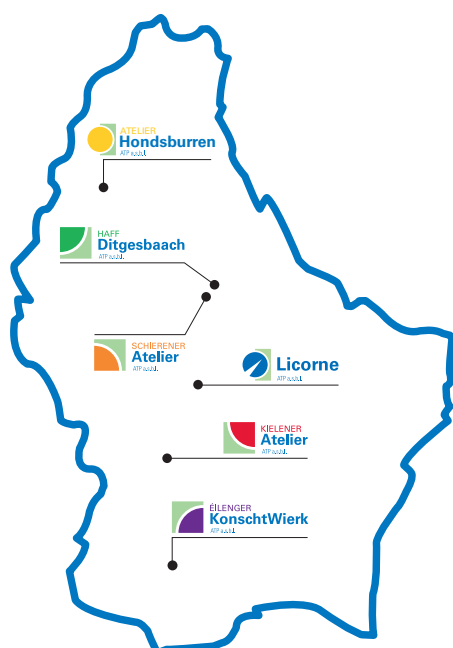
Le Haff Ditgesbaach est situé à proximité du CHNP et offre des activités de travail au cœur de la nature sur un domaine de 18 hectares. Les activités proposées sont la vannerie/bougie, écuries, cuisine, exploitation d'un jardin sous le label bio et ferme.

## 1.5 Licorne

Licorne est situé en plein cœur de la ville de Mersch et offre des activités liées à la vente et au feutrage de laine pour la réalisation d'objets de décoration, pratiques ou de mode.

## 1.6 L'atelier Hondsburren

2020 a été consacré aux aménagements de l'atelier Hondsburren à Wiltz en vue d'accueillir un atelier de production de barres de céréales et un jardin urbain.

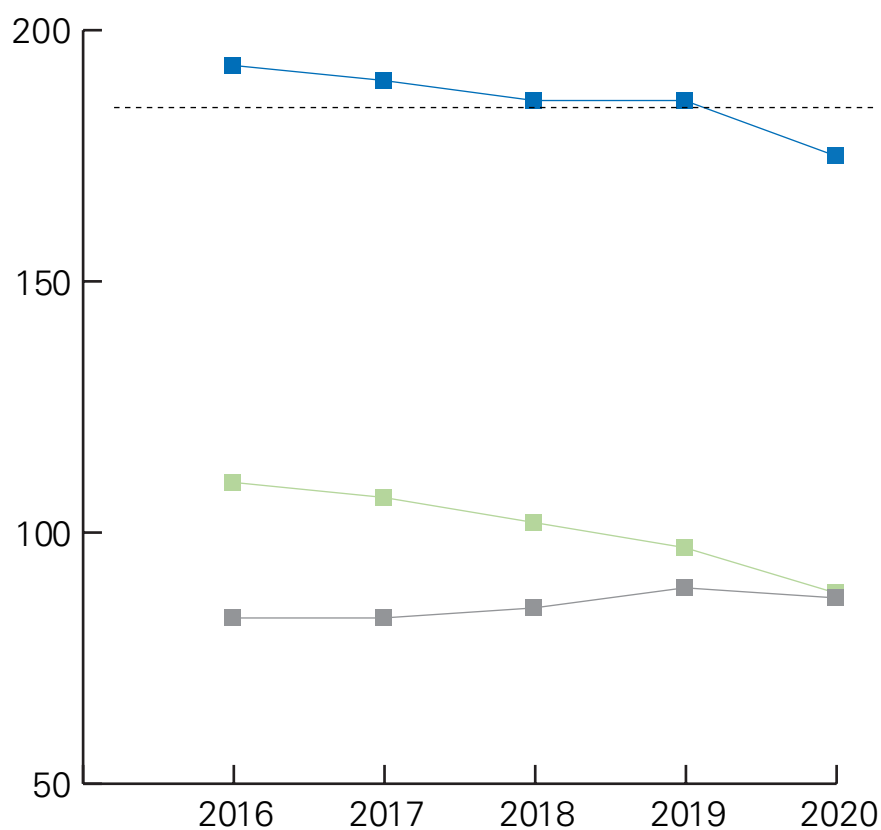


## 2. LE PERSONNEL ENCADRÉ

---

### 2.1 Les chiffres

L'ATP asbl encadre des personnes au travail. Certaines personnes sont en convention thérapeutique, d'autres bénéficient d'un contrat en atelier protégé. Le tableau suivant présente un état des lieux de la répartition des personnes par services sur les 5 sites.



- Moyenne globale mensuelle des personnes encadrées
- Personnes en convention thérapeutique
- Personnes en contrat de travail en atelier protégé
- Convention Ministère





## **2.2. Admissions et fin de mesure**

En 2020, et à cause du confinement, le nombre de Commissions d'Admission a été réduit.

39 demandes d'admission ont été introduites contre 52 en 2019 avec 4 refus d'admission.

26 personnes ont quitté les services de l'ATP asbl.

En 2020, l'ATP asbl compte 52 arrêts de mesure (départs de personnes) et en décembre 2020, 53 personnes sont inscrites sur les listes d'attentes pour intégrer un atelier de l'ATP asbl.

## 3. SANTÉ/SÉCURITÉ AU TRAVAIL

---

En 2020, les services du Schiereener Atelier, Éilenger KonschtWierk et Kielener Atelier ont maintenu leur label de l'Association d'Assurance contre les Accidents (AAA), Secher a Gesond Mam System.

Les efforts se sont concentrés à la recherches de solutions et à la mise en place de plans d'actions personnalisés par atelier pour réduire au maximum les risques d'infection au COVID-19, tout en évitant de créer un état de panique.

# 4. LES ÉVÈNEMENTS

---

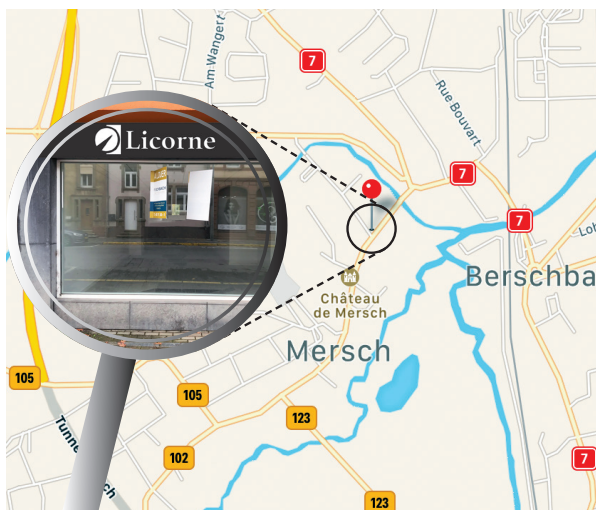
## 4.1 News 2020



## Ouverture atelier « Licorne » à Mersch



POUR EMBELLIR VOS TABLES OU LE CŒUR DE VOTRE VALENTIN...



■ En 2020, l'ATP asbl ouvre un atelier pour 12-15 personnes à Mersch (32, rue Grand Duchesse Charlotte). Les activités proposées seront des activités manuelles. Il y aura aussi une boutique destinée à la vente de produits des ateliers de l'ATP asbl et du domaine de l'économie sociale luxembourgeoise.

0,50€  
LE CŒUR PLAT

3€  
LE GRAND CŒUR  
LAQUÉ

5€  
CYLINDRE  
IMPRIMÉ

9€  
GRAND DISQUE

4€  
DISQUE IMPRIMÉ  
PETIT



MME IRIS BODEM A REJOINT L'ÉQUIPE ENCADRANTE DU PÄERDSTALL AU HAFF DITGESBAACH LE 16 JANVIER 2020. BIENVENUE À ELLE !

## Ouverture atelier « Wolzer » à Wiltz en 2021



■ Hanane Ouchi, ingénieure, est engagée comme chef de projet pour la mise en place du projet d'ouverture d'un atelier à Wiltz.





# Bienvenus !



RODOLPHE STRAINCHAMPS



SARAH BARBOSA

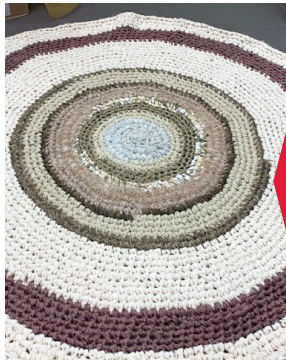
EDUCATEURS-INSTRUCTEURS POUR L'ATELIER LICORNE À MERSCH.



1,50€ PYRAMIDE	7€ DISQUE
3€ BOULE	6€ BOUGIE CARRÉE
3€ BOUGIE RONDE	
4€ BOUGIE À POINTE	



MADAME CORINNE BOCK, PSYCHOLOGUE DIPLÔMÉE A INTÉGRÉ L'ÉQUIPE DU ÉILENGER KONSCHTWIERK À MI-TEMPS.



■ Nouvelle réalisation de l'atelier de couture: tapis entièrement fait main au crochet avec des chutes de tissus.  
**sartina COUTURE**



■ Les ruches du Éilenger KonschtWierk déménagement prochainement au Haff Ditgesbaach pour la pollinisation du verger et du jardin du Haff Ditgesbaach. Les ruches sont une fabrication de l'atelier de menuiserie du Éilenger KonschtWierk.



# LuxArtists UNITED



IMPRESSON DE TISSUS  
POUR LA FABRICATION DE MASQUES AU EK.  
UNE COLLABORATION DE L'ATELIER  
DE DESIGN ET DE L'ATELIER DE COUTURE.  
MASQUES EN VENTE EN LIGNE VIA  
[WWW.1SUR4.LU](http://WWW.1SUR4.LU)

# Bienvenus à l'ATP



**Stephane Shamilian,**  
Psychologue  
au Haff Ditgesbaach  
et Kielener Atelier  
en remplacement  
de Anne Weigerber



**Olivier Michel,**  
Chargé de direction  
Licorne Mersch



**Sophie Hoffman,**  
Psychologue  
au Schierener Atelier



LUXEMBOURG  
A.T.P. ASBL - HAFF DITGESBAACH | BIEKERECHER  
GEMÉISGAART | BOTANIKA | CIGL ESCH | FERME BIO  
KLINGELBOUR | HAFF TRIFOLIE | TERRA S.C. | VUN DER  
ATERT

L'ATP/HD A INTÉGRÉ UN RÉSEAU  
DE MARÂCHERS LOCAUX  
DE LUXEMBOURG ET DE LA PROVINCE  
DE LUXEMBOURG EN BELGIQUE  
POUR PERMETTRE DE DÉVELOPPER  
LA VENTE/ACHAT EN LOCAL  
POUR LES COLLECTIVITÉS,  
ET CE VIA UNE PLATE-FORME ON-LINE  
[HTTPS://NATURLETZ.LU](https://NATURLETZ.LU).

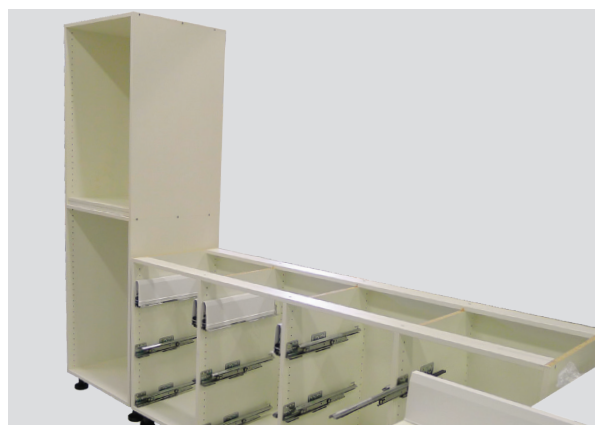


DEVANTURE DE "LICORNE" À MERSCH RÉALISÉE PAR L'ATELIER DE SERRURERIE DU KIELENER ATELIER.

# Aménagement "maison" de Licorne



MEUBLES ANCIENS RÉSTAURÉS PAR LES SOINS DE L'ÉQUIPE DE MENUISERIE DU ÉILENGER KONSCHTWIERK. LES MEUBLES PRÉSENTOIRS SONT EN VENTE.



ESPACE CUISINE EN COURS DE RÉALISATION PAR L'ÉQUIPE DE MENUISERIE DU KIELENER ATELIER.



# Nouveaux certifiés...



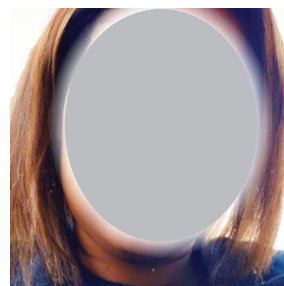
FÉLICITATIONS AUX PERSONNES DE L'ÉQUIPE PÄERDSSTALL POUR LEUR RÉUSSITE À LA FORMATION "SOINS APPORTÉS AUX CHEVAUX".



► du 3 au 10 octobre 2020  
**Semaine  
 de la santé mentale  
 Luxembourg**

**ATP** a.s.b.l. Faites un don pour soutenir la formation professionnelle des personnes fragilisées par la maladie psychique travaillant dans les services de l'ATP asbl [www.1sur4.lu](http://www.1sur4.lu)

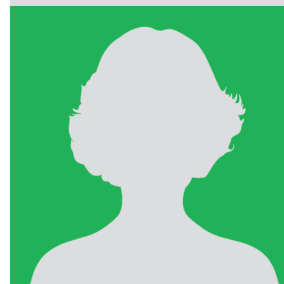
# Ouverture boutique Licorne à Mersch en juin 2021



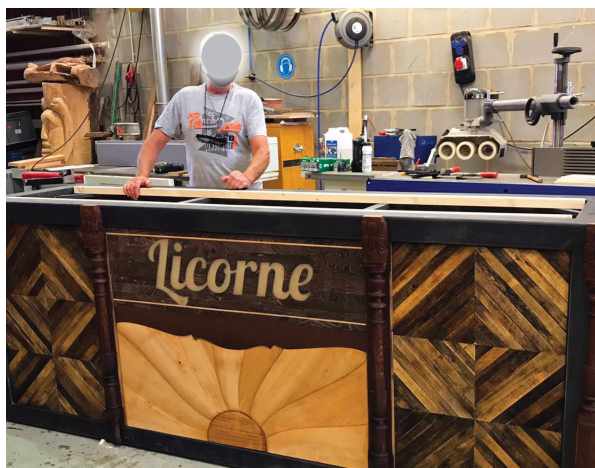
Madame Sonia Martins a intégré l'équipe de l'administration le 1<sup>er</sup> septembre dernier en tant qu'assistante administrative.



■ La boutique offrira une large gamme de produits de l'ATP asbl.



Mme Danielle Klein est la nouvelle secrétaire du Haff Ditzgesbaach.



COMPTOIR POUR LA BOUTIQUE DE LICORNE RÉALISÉ PAR L'ÉQUIPE DE MENUISERIE DE L'ÉILENGER KONSCHTWERK ET PAR L'ÉQUIPE DE SERRURERIE DU KIELENER ATELIER.





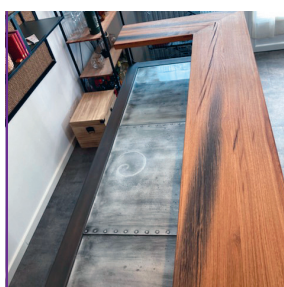
FABRICATION PAR  
L'ATELIER DE  
MENUISERIE DU EK  
DE MANGEOIRES  
POUR LES OISEAUX

# Licorne reçoit ses premiers travailleurs

POUR LA S<sup>T</sup> NICOLAS  
LE SCHIERENER ATE-  
LIER PROPOSE DES  
ASSIETTES ET UN SA-  
CHET PLEINS DE  
GOURMANDISES... !



QUELQUES EXEMPLES DE CRÉATIONS RÉALISÉES À LICORNE



COMPTOIR DE  
SALLE À MANGER.  
UNE COLLABORA-  
TION DES ATELIERS  
DE MENUISERIE EK  
ET DE SERRURERIE

## 5. REVUE DE PRESSE

---

## Sous les masques, une belle action



Isabelle Malena a vite su entraîner l'ATP dans la production de masques en tissus bio. Les artistes ont suivi.  
Photo : DR

Patrick JACQUEMOT

**Le collectif Lux Artists United a confié aux Ateliers thérapeutiques protégés (ATP) la confection de masques en série limitée. Des pièces uniques vendues au profit de la sensibilisation à la maladie mentale.**

C'est parti de l'idée d'une collègue... Cela n'a plus arrêté depuis. Maître-couturière aux Ateliers thérapeutiques protégés (ATP) du Luxembourg, Isabelle Malena avait juste suggéré : «Et si on produisait des masques?» Mars 2020 débutait, le covid-19 était redouté comme jamais et les machines à coudre installées sur les quatre sites de l'asbl ne demandaient qu'à se rendre utiles. «Depuis, on a dû produire plus de 5.000 protections en tissus 100% bio», sourit Sandrine Bem, directrice d'ATP.

Pour la structure dédiée à la prise en charge de personnes à besoins spécifiques, la performance était belle. D'autant qu'elle avait bouleversé le quotidien des ateliers plus habitués à travailler pour des retouches vestimentaires ou la confection de vêtements sur mesure. Mais [équipes et patients à troubles mentaux](#) ont su se mobiliser autour du projet. Résultat, entre les premières pièces offertes aux collègues, amis, voisins, puis les demandes de fabrication sollicitées par des entreprises, l'ATP a dû se mettre en bon ordre de marche pour assurer la production. Je crois que tout le monde était fier de participer à cet effort d'utilité publique.

Et Sumo est arrivé. Enfin, avant que le créateur luxembourgeois n'entre en scène, c'est *Lux Artists United* qui s'est rapproché des ateliers, via Docler Holding. L'idée étant cette fois de produire des pièces en édition limitée et portant la griffe d'un graphiste, peintre, illustrateur du pays. «C'était surprenant comme idée, mais comme tout était surprenant dans cette période, on s'est lancé.» Découpe des tissus, couture des formes et élastiques, conception par ordinateur et sérigraphie des tissus : les premiers modèles "Tousse ensemble" sortaient. En 25 pièces seulement, comme décidé.

Au profit de "1 sur 4"

De l'art, de l'utile. Le handicap au service de la santé et de la beauté. L'histoire aurait pu s'arrêter là, elle était déjà belle. Mais d'autres artistes ont voulu participer au projet. Jacques Schneider, Soner, Sabino Parente, Martine Theisen, Carlos Costa, Mik, Omniscientbeing, Amarylis Hibon, Madeleine Putz, ALEC, Sabino, Brandy... Chacun offrant une illustration pour créer un masque inédit. « Ils ont aussi été sensibles à l'action menée [via "1 sur 4"](#), note la directrice d'ATP. Car chaque masque est vendu 25 euros au profit de cette initiative visant à sensibiliser autour de la maladie mentale et à assurer l'intégration des personnes atteintes comme la formation d'encadrants.»

De l'art, de l'utile et une bonne action : que demander de plus? «Un peu de patience...», réclame Sandrine Bem. Car les clients sont trop pressés désormais d'acquérir ces œuvres d'art sérigraphiées en édition rare. «Le [site de vente en ligne](#) a été dévalisé, et c'est tant mieux!» Mais les doigts de fée de la quinzaine de malades acteurs du projet, des professionnels les entourant et de bénévoles mobilisés sont en action. La cause est trop belle, les masques sont trop beaux pour que la B.A. ne se poursuive pas.



# ATP asbl

## RAPPORT ANNUEL 2020

---

8, Zone Industrielle | L-8287 Kehlen  
tél.: 26 33 16 84 - 1 | fax: 26 33 16 83 | [atp@atp.lu](mailto:atp@atp.lu)

**[www.atp.lu](http://www.atp.lu)**